

ACHTUNG !!!! Ich hatte viele Probleme mit dem Betonwerk – Diese Erfahrungen möchte ich Ihnen ersparen. Weisen Sie Ihr Betonwerk darauf hin, dass es sich hier nicht nur um einen bloßen Keller handelt und das Sie auf Qualität wert legen (müssen) – Auf Grund meiner Erfahrung sollte dies alles schriftlich geschehen!!!!

- 1- Bei sämtlichen Einbauteilen wurde das Schutzband vom Abdichtungsband nicht entfernt > Keine Dichtigkeit an Einbauteilen (Schutzband ist sichtbar)
Bei Regen floss deutlich sichtbar Wasser zwischen Beton und Einbauteilen heraus. Herr S..... von Firma R..... bestätigte bei der Baubesichtigung am 03.05, an der auch Herr F..... teilnahm, dass er im Vorfeld den Verantwortlichen im Betonwerk R..... auf das Schutzband ansprach und auch dieser bestätigte, dass er vergas die Schutzbänder zu beseitigen.



ACHTUNG !!!! Ich hatte viele Probleme mit dem Betonwerk – Diese Erfahrungen möchte ich Ihnen ersparen. Weisen Sie Ihr Betonwerk darauf hin, dass es sich hier nicht nur um einen bloßen Keller handelt und das Sie auf Qualität wert legen (müssen) – Auf Grund meiner Erfahrung sollte dies alles schriftlich geschehen!!!!

2- Sämtliche Einlaufdüsen sind nicht bündig eingebaut (bis zu 5mm Überstand)

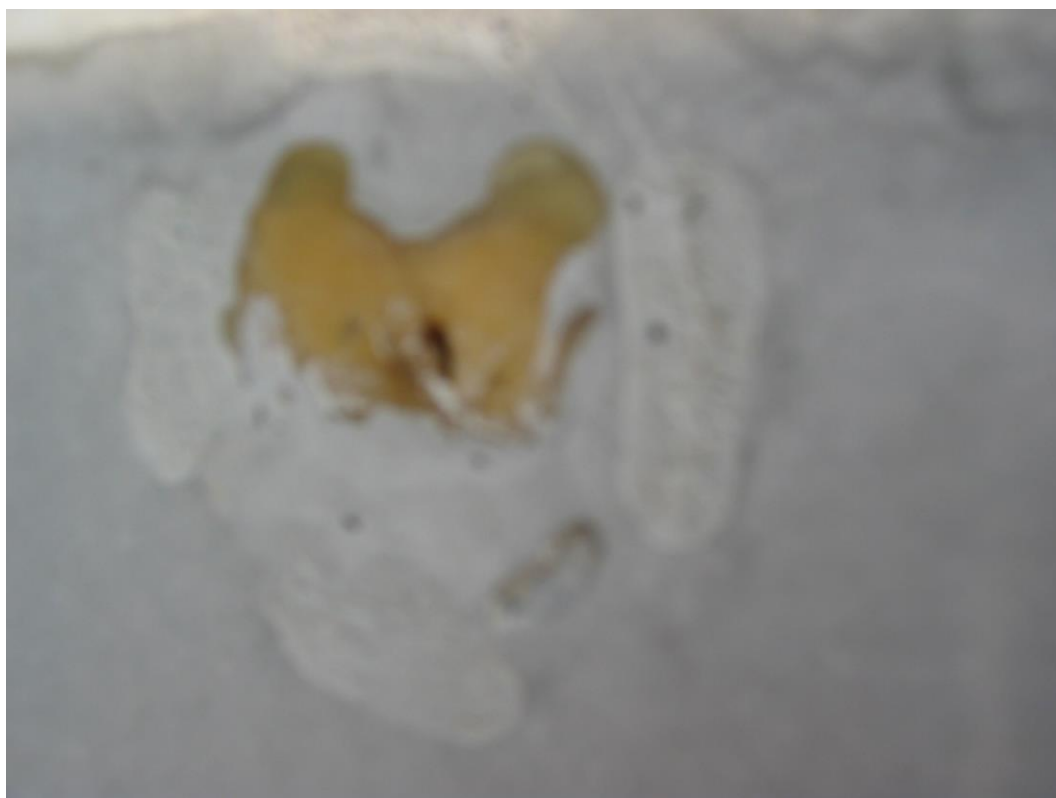


3- Sämtliche Einlaufdüsen sind ausgefranst



ACHTUNG !!!! Ich hatte viele Probleme mit dem Betonwerk – Diese Erfahrungen möchte ich Ihnen ersparen. Weisen Sie Ihr Betonwerk darauf hin, dass es sich hier nicht nur um einen bloßen Keller handelt und das Sie auf Qualität wert legen (müssen) – Auf Grund meiner Erfahrung sollte dies alles schriftlich geschehen!!!!

4- Sämtliche Einlaufdüsen sind mit Klebstoff verunreinigt



5- Einbauteil der Gegenstromanlage ist um mehrere Grad verdreht eingebaut

ACHTUNG !!!! Ich hatte viele Probleme mit dem Betonwerk – Diese Erfahrungen möchte ich Ihnen ersparen. Weisen Sie Ihr Betonwerk darauf hin, dass es sich hier nicht nur um einen bloßen Keller handelt und das Sie auf Qualität wert legen (müssen) – Auf Grund meiner Erfahrung sollte dies alles schriftlich geschehen!!!!



6- Einbauteil der Gegenstromanlage ist nicht mittig eingebaut



ACHTUNG !!!! Ich hatte viele Probleme mit dem Betonwerk – Diese Erfahrungen möchte ich Ihnen ersparen. Weisen Sie Ihr Betonwerk darauf hin, dass es sich hier nicht nur um einen bloßen Keller handelt und das Sie auf Qualität wert legen (müssen) – Auf Grund meiner Erfahrung sollte dies alles schriftlich geschehen!!!!

7- Rückseite der Gegenstromanlage war der Ausschnitt nicht wie bestellt und musste nachgearbeitet werden



8- Sämtliche Einbauteile haben große rechteckige Abdrücke => Keine Sichtbetonqualität



ACHTUNG !!!! Ich hatte viele Probleme mit dem Betonwerk – Diese Erfahrungen möchte ich Ihnen ersparen. Weisen Sie Ihr Betonwerk darauf hin, dass es sich hier nicht nur um einen bloßen Keller handelt und das Sie auf Qualität wert legen (müssen) – Auf Grund meiner Erfahrung sollte dies alles schriftlich geschehen!!!!

9- Rissbildung an einer Wand



10-Unterschiedliche Wanddicken >>> 29 und 31cm



ACHTUNG !!!! Ich hatte viele Probleme mit dem Betonwerk – Diese Erfahrungen möchte ich Ihnen ersparen. Weisen Sie Ihr Betonwerk darauf hin, dass es sich hier nicht nur um einen bloßen Keller handelt und das Sie auf Qualität wert legen (müssen) – Auf Grund meiner Erfahrung sollte dies alles schriftlich geschehen!!!!

11- Keine Sichtbetonqualität des gesamten Beckens

12-Bei einer Wand war die Wanddicke an der Innenseite nur 5cm anstelle der vereinbarten 7cm (Wand wurde gedreht, was sichtbare Dübel an der Poolinnenseite zur Folge hat.)



ACHTUNG !!!! Ich hatte viele Probleme mit dem Betonwerk – Diese Erfahrungen möchte ich Ihnen ersparen. Weisen Sie Ihr Betonwerk darauf hin, dass es sich hier nicht nur um einen bloßen Keller handelt und das Sie auf Qualität wert legen (müssen) – Auf Grund meiner Erfahrung sollte dies alles schriftlich geschehen!!!!

13-Bei einer Wand ist die Kante nicht gefast

